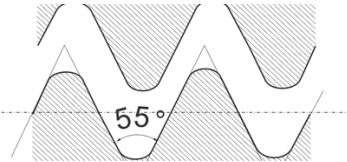
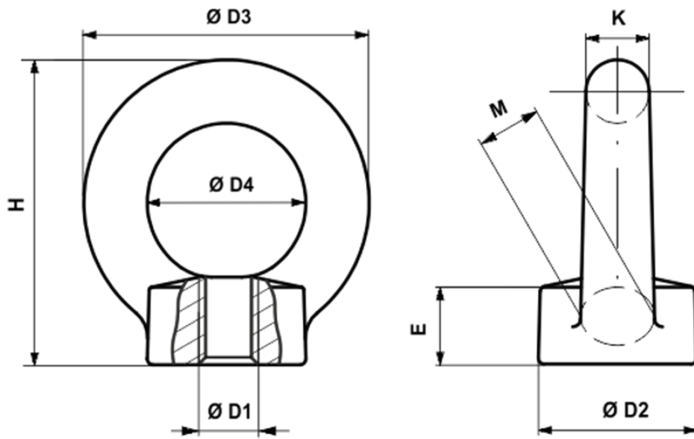


Scheda tecnica

GOLFARI FEMMINA (RICAVATI DA DIN 582:2018) CON FILETTATURA GAS CILINDRICA



MATERIALI

- C15E + Al
- INOX - AISI304
- INOX - AISI316

FINITURE

- Zincatura galvanica
- Zincatura a caldo

CERTIFICATI

- EN10204 3.1
- EN10204 2.2



Corpo	Ø D1	Filetti per pollice	Ø D2	Ø D3	Ø D4	E	H	K	M	Peso	WLL ¹	WLL ²	WLL ³	WLL ⁴
	mm	Nr	mm	mm	mm	mm	mm	mm	mm	kg	kg	kg	kg	kg
10	1/8	28	25	45	25	10	45	10	12	0,09	230	170	115	115
12	1/4	19	30	54	30	11	53	12	14	0,16	340	240	170	170
16	1/4	19	35	63	35	13	62	14	16	0,24	340	240	170	170
16	3/8	19	35	63	35	13	62	14	16	0,24	700	500	350	350
20	3/8	19	40	72	40	16	71	16	19	0,36	700	500	350	350
20	1/2	14	40	72	40	16	71	16	19	0,36	1200	860	600	600
24	5/8	14	50	90	50	20	90	20	24	0,72	1800	1290	900	900
24	3/4	14	50	90	50	20	90	20	24	0,72	1800	1290	900	900
30	3/4	14	65	108	60	25	109	24	28	1,32	2100	1500	1050	1050
30	7/8	14	65	108	60	25	109	24	28	1,32	3200	2300	1600	1600
30	1"	11	65	108	60	25	109	24	28	1,32	3200	2300	1600	1600
36	1"	11	75	126	70	30	128	28	32	2,08	3200	2300	1600	1600
36	1"1/8	11	75	126	70	30	128	28	32	2,08	4600	3300	2300	2300
42	1"1/8	11	85	144	80	35	147	32	38	3,11	4600	3300	2300	2300

Ci riserviamo di apportare modifiche senza alcun preavviso

Scheda tecnica

GOLFARI FEMMINA (RICAVATI DA DIN 582:2018) CON FILETTATURA GAS CILINDRICA

Corpo	σ D1	Filetti per pollice	σ D2	σ D3	σ D4	E	H	K	M	Peso	WLL ¹	WLL ²	WLL ³	WLL ⁴
	mm	Nr	mm	mm	mm	mm	mm	mm	mm	kg	kg	kg	kg	kg
42	1"1/4	11	85	144	80	35	147	32	38	3,11	6300	4500	3150	3150
42	1"3/8	11	85	144	80	35	147	32	38	3,11	6300	4500	3150	3150
48	1"3/8	11	100	166	90	40	168	38	46	5,02	6300	4500	3150	3150
48	1"1/2	11	100	166	90	40	168	38	46	5,02	8600	6100	4300	4300

Le seguenti misure sono ricavate dal corpo dei golfari maschi (attenzione alle quote evidenziate).

Corpo	σ D1	Filetti per pollice	σ D2	σ D3	σ D4	E	H	K	M	Peso	WLL ¹	WLL ²	WLL ³	WLL ⁴
	mm	Nr	mm	mm	mm	mm	mm	mm	mm	kg	kg	kg	kg	kg
56	1"3/4	11	110	184	100	38	187	42	50	6,69	11500	8200	5750	5750
56	2"	11	110	184	100	38	187	42	50	6,69	11500	8200	5750	5750
64	2"	11	120	206	110	42	208	48	58	9,30	11500	8200	5750	5750
64	2"1/4	11	120	206	110	42	208	48	58	9,30	16000	11000	8000	8000
72	2"3/8	11	150	260	140	50	260	60	72	18,50	20000	14000	10000	10000
72	2"1/2	11	150	260	140	50	260	60	72	18,50	20000	14000	10000	10000
80	2"1/2	11	170	296	160	55	298	68	80	27,30	28000	20000	14000	14000
100	2"3/4	11	190	330	180	60	330	75	88	36,40	28000	20000	14000	14000
100	3"	11	190	330	180	60	330	75	88	36,40	28000	20000	14000	14000
100	3"1/2	11	190	330	180	60	330	75	88	36,40	40000	29000	20000	20000

Quota inferiore rispetto alla tabella DIN 582:2018. Le portate (WLL) sono garantite.

Variazioni misure: su richiesta

ALCUNE AVVERTENZE PER L'USO CORRETTO DEI GOLFARI
Leggere sempre le istruzioni complete prima dell'uso.



I golfari devono essere sempre avvitati sino a far aderire il loro piano d'appoggio alla superficie del pezzo da sollevare. Non utilizzare i golfari se non possono essere avvitati a fondo.



Non utilizzare i golfari con il tiro laterale dell'anello.



Non utilizzare i golfari con il tiro laterale dell'anello.