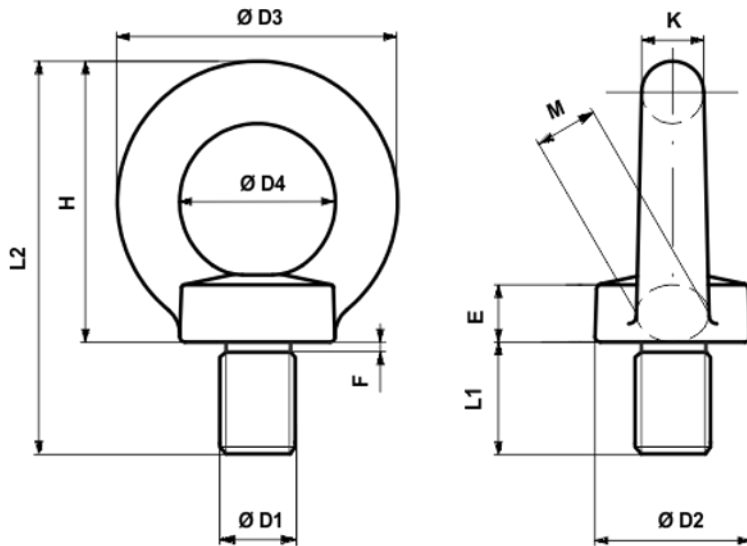


Scheda tecnica

GOLFARI MASCHI (DIN 580:2018) CON FILETTATURA METRICA (PASSO GROSSO E PASSO FINE)



MATERIALI

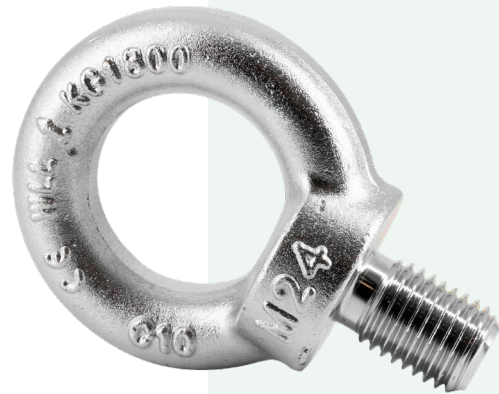
- C15E + Al
- INOX - AISI304
- INOX - AISI316

FINITURE

- Zincatura galvanica
- Zincatura a caldo

CERTIFICATI

- EN10204 3.1
- EN10204 2.2



Corpo	Ø D1	Passo GROSSO	Passo FINE	Ø D2	Ø D3	Ø D4	E	F	H	K	L1	L2	M	Peso	WLL ¹	WLL ²	WLL ³	WLL ⁴
	mm	mm	mm	mm	mm	mm	mm	mm	mm	mm	mm	mm	mm	kg	kg	kg	kg	kg
8	M6	1	0,75	20	36	20	6	2,5	36	8	13	49	10	0,06	75	55	38	38
8	M8	1,25	1	20	36	20	6	2,5	36	8	13	49	10	0,06	140	100	70	70
10	M10	1,5	1	25	45	25	8	3	45	10	17	62	12	0,11	230	170	115	115
12	M12	1,75	1,5	30	54	30	10	3,5	53	12	20,5	73,5	14	0,18	340	240	170	170
12	M14	2	1,5	30	54	30	10	3,5	53	12	20,5	73,5	14	0,18	340	240	170	170
16	M14	2	1,5	35	63	35	12	4	62	14	27	89	16	0,27	490	350	245	245
16	M16	2	1,5	35	63	35	12	4	62	14	27	89	16	0,28	700	500	350	350
16	M18	2,5	1,5	35	63	35	12	4	62	14	27	89	16	0,28	700	500	350	350
20	M18	2,5	1,5	40	72	40	14	5	71	16	30	101	19	0,43	850	600	425	425
20	M20	2,5	1,5	40	72	40	14	5	71	16	30	101	19	0,45	1200	860	600	600
20	M22	2,5	1,5	40	72	40	14	5	71	16	30	101	19	0,45	1200	860	600	600
24	M22	2,5	1,5	50	90	50	18	6	90	20	36	126	24	0,72	1400	1000	700	700
24	M24	3	2	50	90	50	18	6	90	20	36	126	24	0,74	1800	1290	900	900
24	M27	3	2	50	90	50	18	6	90	20	36	126	24	0,74	1800	1290	900	900

Ci riserviamo di apportare modifiche senza alcun preavviso

Scheda tecnica

GOLFARI MASCHI (DIN 580:2018) CON FILETTATURA METRICA (PASSO GROSSO E PASSO FINE)

Corpo	σ D1	Passo GROSSO	Passo FINE	σ D2	σ D3	σ D4	E	F	H	K	L1	L2	M	Peso -	WLL ¹	WLL ²	WLL ³	WLL ⁴
	mm	mm	mm	mm	mm	mm	mm	mm	mm	mm	mm	mm	mm	kg	kg	kg	kg	kg
30	M27	3	2	65	108	60	22	7	109	24	45	154	28	1,62	2100	1500	1050	1050
30	M30	3,5	2	65	108	60	22	7	109	24	45	154	28	1,66	3200	2300	1600	1600
● 30	M33	3,5	2	65	108	60	22	7	109	24	45	154	28	1,66	3200	2300	1600	1600
36	M33	3,5	2	75	126	70	26	8	128	28	54	182	32	2,60	3200	2300	1600	1600
36	M36	4	3	75	126	70	26	8	128	28	54	182	32	2,65	4600	3300	2300	2300
● 36	M39	4	3	75	126	70	26	8	128	28	54	182	32	2,65	4600	3300	2300	2300
42	M39	4	3	85	144	80	30	9	147	32	63	210	38	3,78	4600	3300	2300	2300
42	M42	4,5	3	85	144	80	30	9	147	32	63	210	38	4,03	6300	4500	3150	3150
● 42	M45	4,5	3	85	144	80	30	9	147	32	63	210	38	4,03	6300	4500	3150	3150
48	M45	4,5	3	100	166	90	35	10	168	38	68	236	46	6,24	6300	4500	3150	3150
48	M48	5	3	100	166	90	35	10	168	38	68	236	46	6,38	8600	6100	4300	4300
56	M52	5	3	110	184	100	38	11	187	42	78	265	50	8,56	8600	6100	4300	4300
56	M56	5,5	4	110	184	100	38	11	187	42	78	265	50	8,80	11500	8200	5750	5750
64	M60	5,5	4	120	206	110	42	12	208	48	90	298	58	12,13	11500	8200	5750	5750
64	M64	6	4	120	206	110	42	12	208	48	90	298	58	12,40	16000	11000	8000	8000
● 72	M68	6	4	150	260	140	50	12	260	60	100	360	72	22,50	16000	11000	8000	8000
72	M72	6	4	150	260	140	50	12	260	60	100	360	72	23,30	20000	14000	10000	10000
● 80	M76	6	4	170	296	160	55	12	298	68	112	410	80	33,50	20000	14000	10000	10000
80	M80	6	4	170	296	160	55	12	298	68	112	410	80	34,20	28000	20000	14000	14000
● 80	M80	6	4	170	296	160	55	12	298	68	112	410	80	34,20	28000	20000	14000	14000
● 100	M90	6	4	190	330	180	60	12	330	75	130	460	88	47,20	28000	20000	14000	14000
100	M100	6	4	190	330	180	60	12	330	75	130	460	88	49,10	40000	29000	20000	20000

La tabella DIN 580:2018 utilizza filettature solo a passo grosso

- Golfari di nostra produzione non esistenti nella tabella DIN 580:2018

Variazioni misure: su richiesta

ALCUNE AVVERTENZE PER L'USO CORRETTO DEI GOLFARI
Leggere sempre le istruzioni complete prima dell'uso.



I golfari devono essere sempre avvitati sino a far aderire il loro piano d'appoggio alla superficie del pezzo da sollevare. Non utilizzare i golfari se non possono essere avvitati a fondo.



Non utilizzare i golfari con il tiro laterale dell'anello.



Non utilizzare i golfari con il tiro laterale dell'anello.